

BLUE NOTES - APPROACH

BLUE NOTES: b^3 / b^5 / b^7 EINER TONALITAET - NICHT EINES AKKORDES!

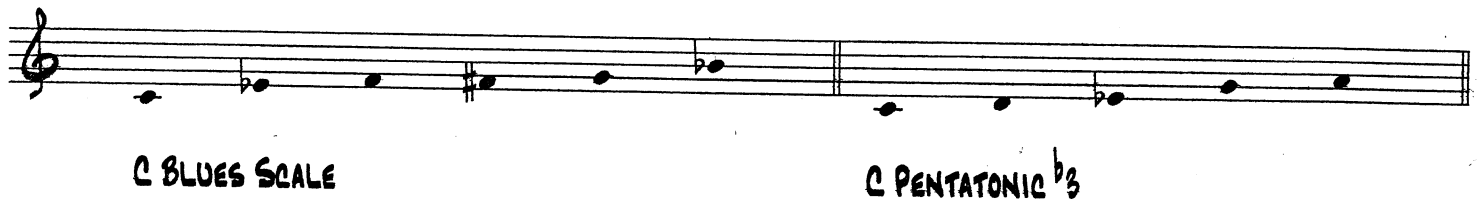
UMGANG MIT DIESEN BLUE NOTES:

1. DIE BLUE NOTES AN SICH ETWAS TIEFER "DRECKIGER" INTONIEREN ALS TEMPERIERT
2. DIE BLUE NOTES MIT ANDEREN TONEN DER TONART KOMBINIEREN

2. 8. SIND DIE BLUE NOTES IN FOLGENDEN SKALEN VORHANDEN

1. BLUES SCALE: $1-b^3-4-b^5-5-b^7$

2. PENTATONIC b^3 : $1-2-b^3-5-6$



ANWENDUNG DER SKALEN IM KONTEXT:

-IN EINER DUR TONALITAET:

BLUES SCALE AUF DER 1. STUFE & 6. STUFE

PENTATONIC b^3 AUF DER 1. STUFE & b^3 . STUFE

-IN EINER MOLL TONALITAET:

BLUES SCALE AUF DER 1. STUFE

PENTATONIC b^3 AUF DER 1. STUFE & b^3 . STUFE